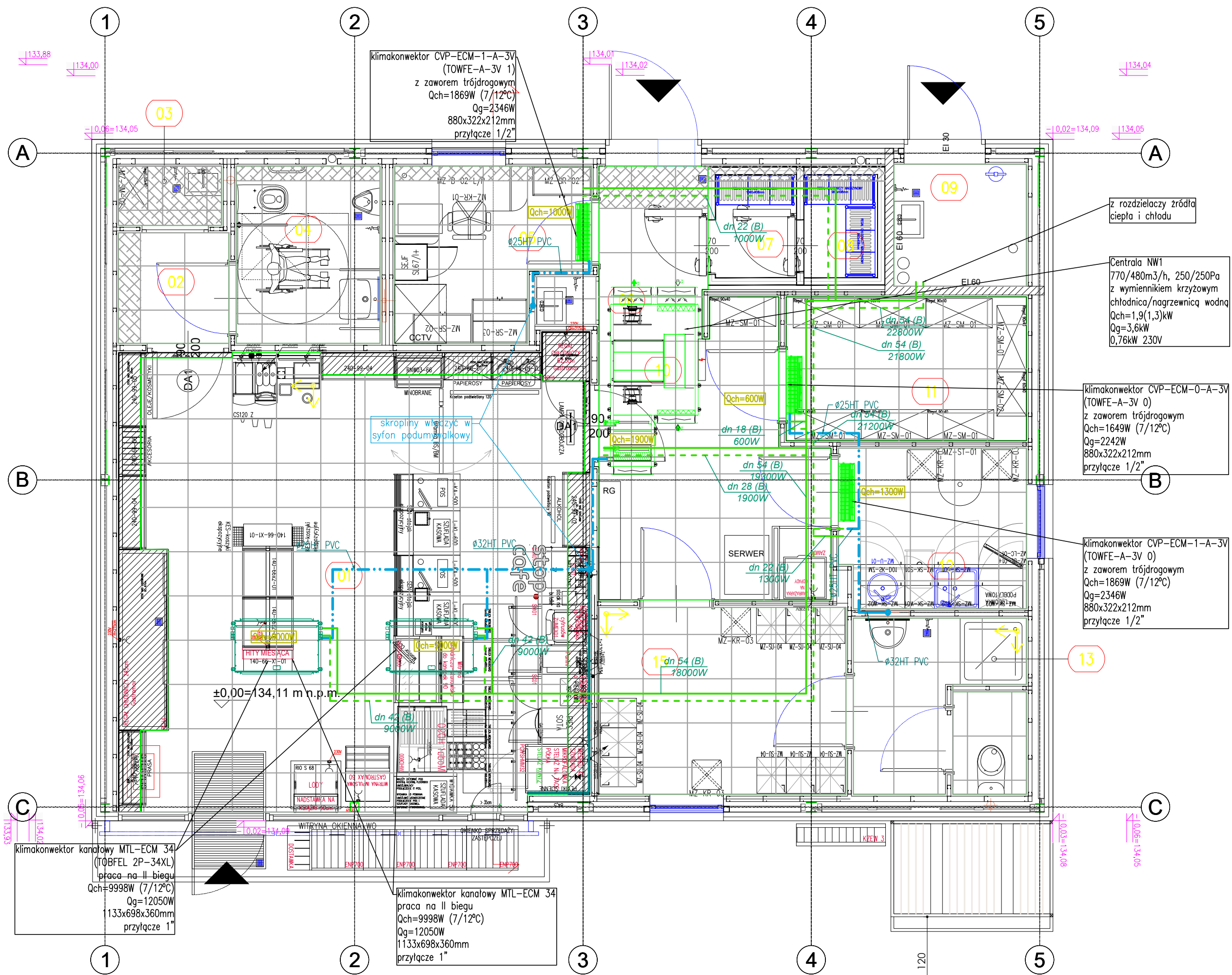


WYKAZ POMIESZCZEŃ			
Nr	Nazwa pomieszczenia	Powierzchnia [m ²]	Wysokość [m]
1.	Sklep	####	3.0
2.	Przedśionek toalet	####	3.0
3.	Pom. porządkowe	####	3.0
4.	Toaleta klientów	####	3.0
5.	Pokój kierownika	####	3.0
6.	Pom. porządkowe	####	3.0
7.	Komora chłodnicza	####	3.0
8.	Komora mroźnicza	####	3.0
9.	Kuchnia	####	3.0
10.	Korytarz	####	3.0
11.	Mag. prod. spożywczych	####	3.0
12.	Pomieszczenie socjalne	####	3.0
13.	Toaleta personelu	####	3.0
14.	WC personelu	####	3.0
15.	Szatnia	####	3.0
Razem pow. użytkowej:		####	



- instalacja odprowadzenia skroplin
- instalacja glikolowa
- klimakonwektor kanałowy
- klimakonwektor ścienny

Aktualizacja 2026.05.20

PKN ORLEN S.A. PŁOCK, ul. CHEMIKÓW 7			
PRACOWNIA PROJEKTOWANIA BUDOWLANEGO 15-668 Białystok, ul. Upalna 88 lok.15		Ark. nr:	IS.7.PW
NAZWA RYSUNKU: RZUT PRZYZIEMIA Instalacja chłodu i skroplin		Skala:	1:50
TEMAT: BUDOWA STACJI PALIW PŁYNNYCH PKN ORLEN WRAZ Z INFRASTRUKTURĄ TOWARZYSZĄCĄ		Branża:	SANITARNA
OBIEKT: STACJA PALIW PŁYNNYCH PKN "ORLEN" W BIAŁYMSTOKU		Nr projektu:	
ADRES: STACJA PALIW PŁYNNYCH PKN ORLEN Aleja Jana Pawła II, dz. nr 414, obr. ewid. 1-Bacieczki, jeden. ewid. 206101_1 m. Białystok		Data:	12.05.2024
INWESTOR: PKN "ORLEN" S.A. Płock, ul. Chemiczów 7		Nr upraw.	
Inst. sanit. i tech.: mgr inż. Andrzej Zmiejko		Br./12/88, 140/94	
Spr. inst. sanit.: mgr inż. Maciej Zmiejko		PDL/0078/PWBS/19	